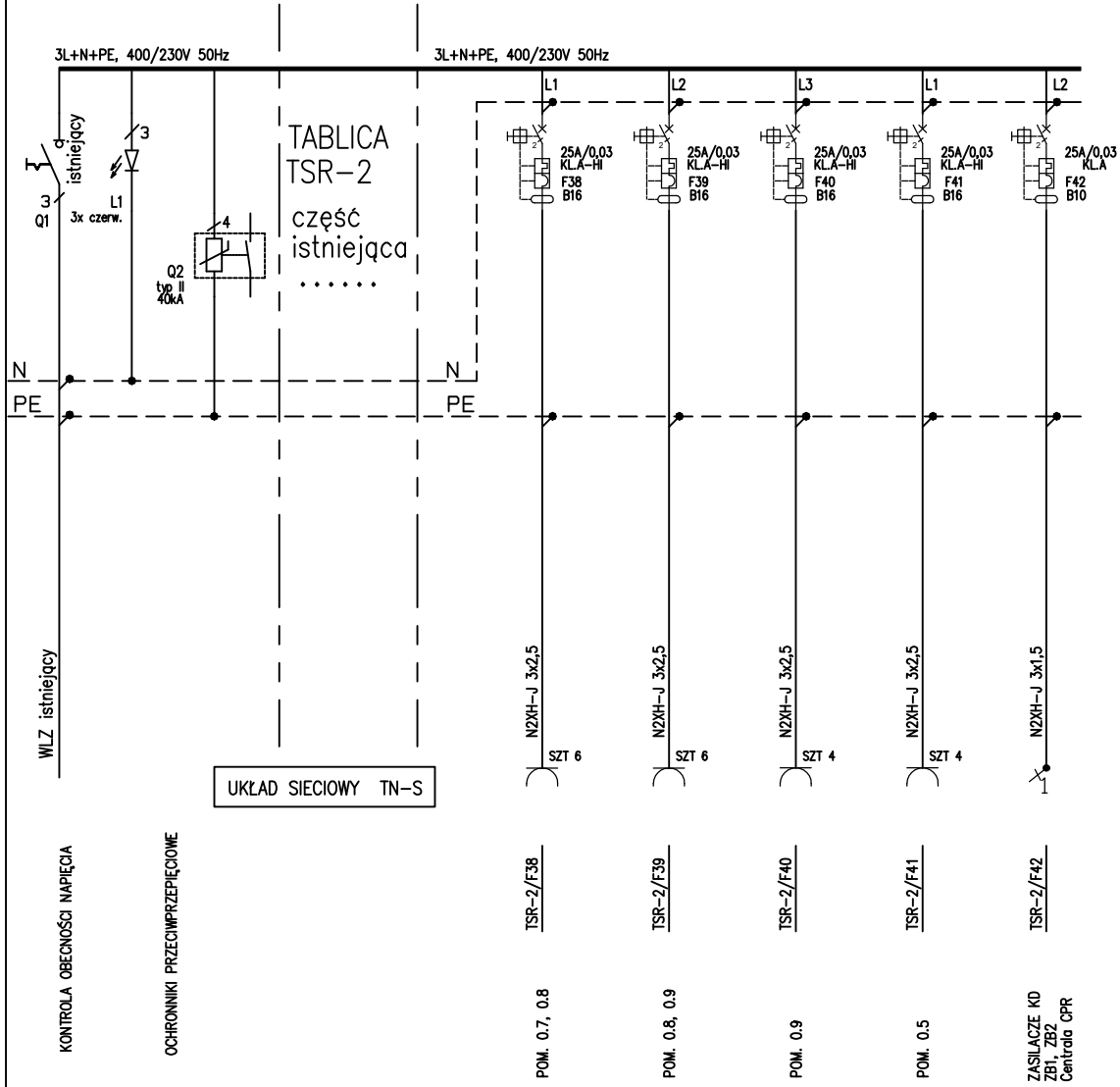


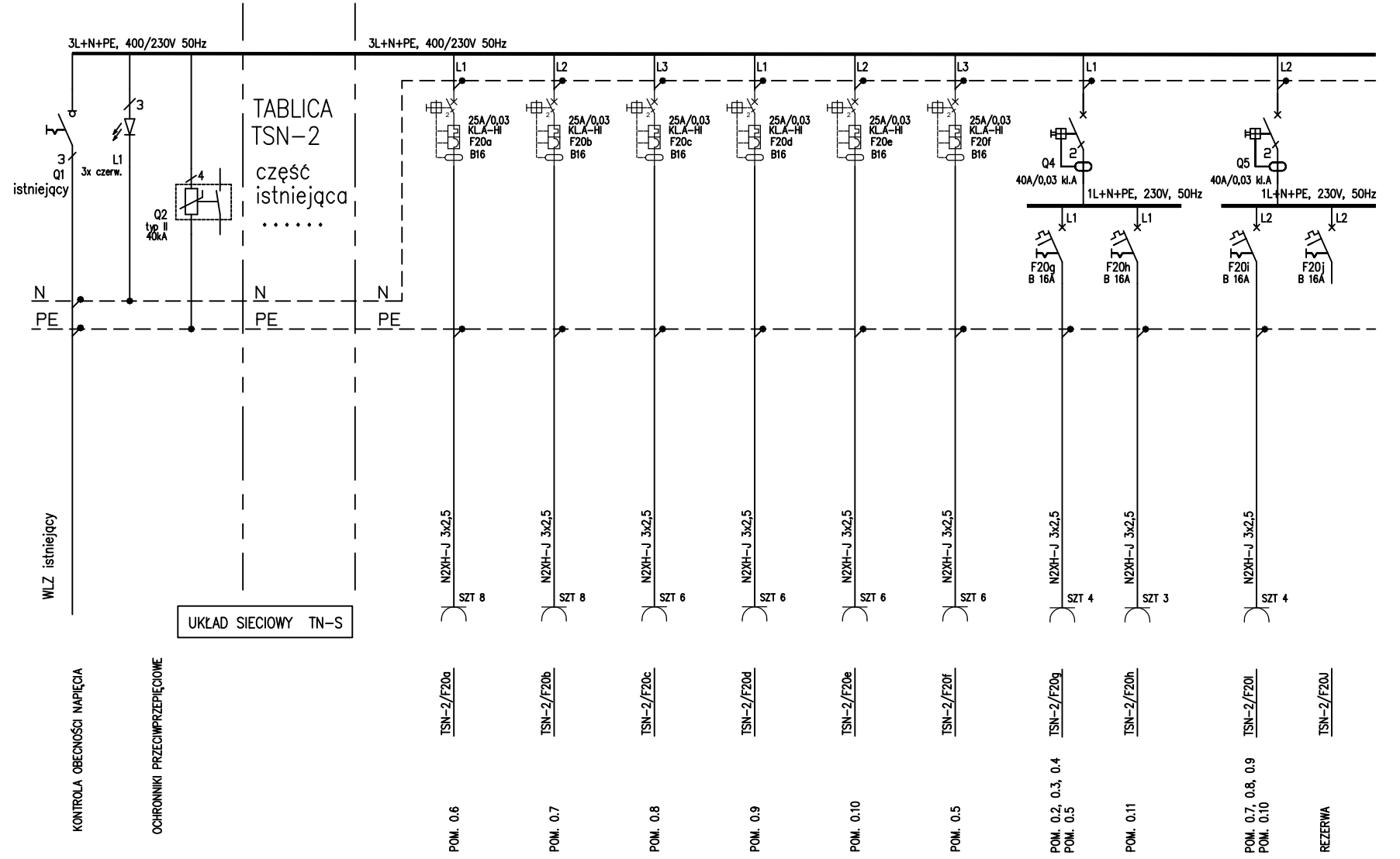
TSR-2 – ROZBUDOWA



UWAGI:

1. Wszelką aparaturę sterującą i zabezpieczającą stare obwody gniazd i siły należy "umartwić".
2. Tablicę rozdzielczą należy doposażyć w ogranicznik przepięć typu II oraz lampki do kontroli obecności napięcia.

TSN-2 – ROZBUDOWA



UWAGI:

1. Wszelką aparaturę sterującą i zabezpieczającą stare obwody gniazd i siły należy "umartwić".
2. Tablicę rozdzielczą należy doposażyć w ogranicznik przepięć typu II oraz lampki do kontroli obecności napięcia.

KKAD sp. z o.o. e-mail: biuro@kkad.pl
ul. Siewna 23B/26 31-231 Kraków tel. 695 627 902
NIP: 9452194591 KRS: 0000617535 REGON: 364417608

PRAWA AUTORSKIE ZASTRZEŻONE. NINIEJSZY PROJEKT JEST CHRONIONY AUTORSKIMI PRAWAMI OSOBISTYMI ORAZ MAJĄTKOWYMI W CAŁOŚCI JAK I W CZĘŚCIACH JAKO "UTWÓR ARCHITEKTONICZNY, ARCHITEKTONICZNO-URBANISTYCZNY, URBANISTYCZNY" NA PODSTAWIE USTAWY O PRAWIE AUTORSKIM I PRAWACH POKREWNYCH. UDOSTĘPNIANIE I KOPIOWANIE JEDYNIEN NA PODSTAWIE PISEMNEJ ZGODY AUTORA.

INWESTOR	Krakowski Szpital Specjalistyczny im. św. Jana Pawła II ul.Prądnicka 80, 31-202 Kraków, dz. 50/18, obr. 44 Krowodrza
NAZWA INWESTYCJI	Utworzenie pomieszczeń diagnostycznych w Pawilonie M-IV Krakowskiego Szpitala Specjalistycznego im. św. Jana Pawła II ul.Prądnicka 80, 31-202 Kraków, dz. 50/18, obr. 44 Krowodrza

SCHEMAT ROZBUDOWY ROZDZIELNICY TSR-2, TSN-2

PROJEKTOWAŁ:		NR PROJEKTU 333/2024	
mgr inż. Roland Wijas SWK/0167/PBE/15		BRANŻA	ELEKTRYCZNA
		STADIUM	PROJEKT WYKONAWCZY
		DATA	wrzesień 2024
		SKALA	---
		NR RYS.	E-15